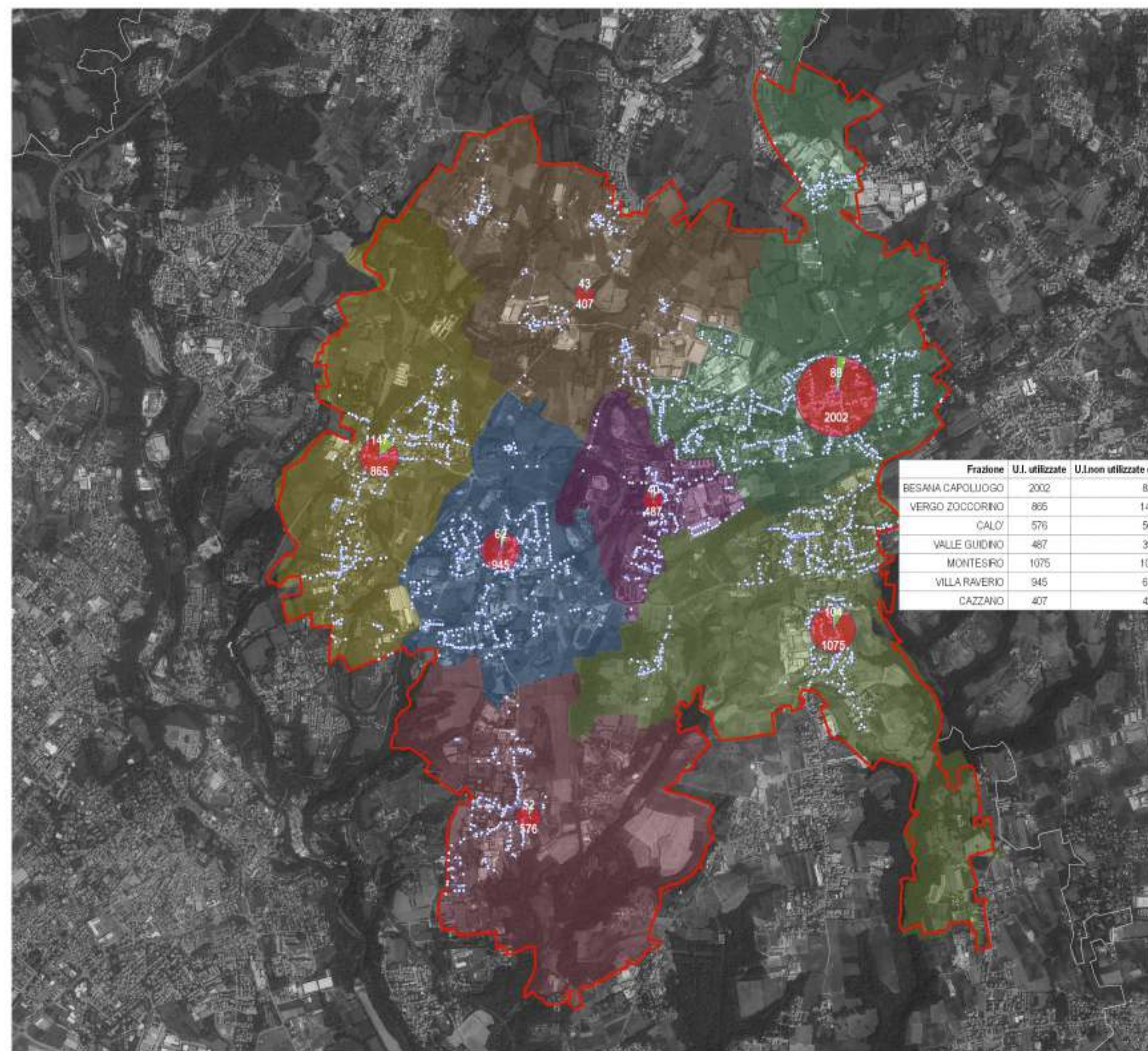


- Legenda**
- Frazioni comune
 - Besana capoluogo
 - Calò
 - Cazzano
 - Montesiro
 - Valle Galdino
 - Vergo Zoccorino
 - Villa Raverio
 - Confine comunale

Popolazione per frazioni

scala: 1/25.000



- Legenda**
- Frazioni unità immobiliari occupate e disponibili
 - U.I. occupate
 - U.I. non utilizzate
 - Frazioni comune
 - Besana capoluogo
 - Calò
 - Cazzano
 - Montesiro
 - Valle Galdino
 - Vergo Zoccorino
 - Villa Raverio
 - Confine comunale

Frazione	U.I. utilizzate	U.I. non utilizzate con alcune attive	U.I. non utilizzate senza alcune attive	U.I. complessive ma non abitate	U.I. TOTALI
BESANA CAPOLUOGO	2002	83	5	da definire	2173
VERGO ZOCCORINO	865	147	0	da definire	1150
CALÒ	576	50	2	da definire	678
VALLE GALDINO	487	38	1	da definire	566
MONTESIRO	1075	101	3	da definire	1280
VILLA RAVERIO	945	61	1	da definire	1068
CAZZANO	407	42	1	da definire	452

Frazioni unità immobiliari occupate e disponibili

scala: 1/25.000

Besana in Brianza COMUNE DI BESANA IN BRIANZA
Provincia di Monza e Brianza

REVISIONE e ADEGUAMENTO
del Piano di Governo del Territorio
ai sensi del comma 3 e 4 dell'art. 5 della LR 31/2014 e s.m.i.

DP_02_07
Analisi del patrimonio edilizio sfitto

IL SINDACO Sergio Gianni Cazzanga
L'ASSESSORE all'URBANISTICA Antonio Visconti
IL SEGRETARIO GENERALE Emanuela Maggi
PROGETTISTA e DIRETTORE dell'UFFICIO di PIANO
Arch. Gianluca Della Mea
SUPPORTO TECNICO SCIENTIFICO a VAS
Ing. Dario Vanetti - UrbanStudio **US**
SUPPORTO TECNICO PROGETTUALE
Dott. Pierluigi Tarantini

pgt

Gennaio 2019

Adottato con delibera di C.C. n°.....
Approvato con delibera di C.C. n°.....
Pubblicato sul BURL n°.....