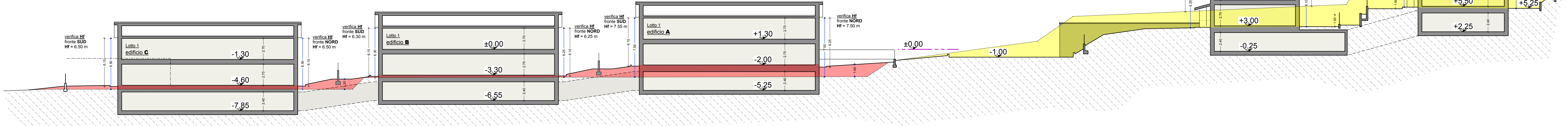


Sezioni di progetto*

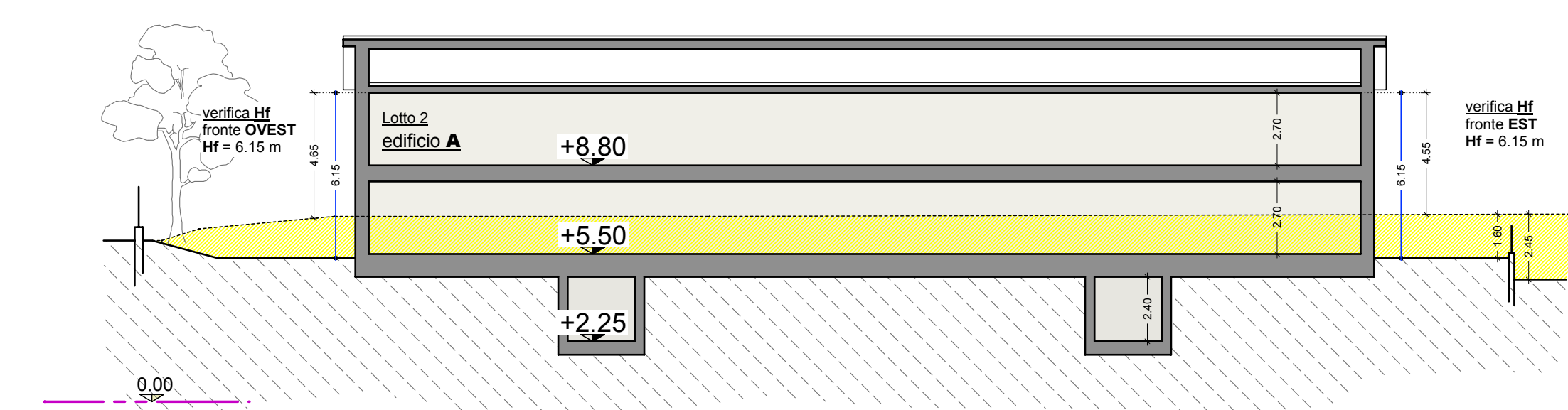
Scala 1:200

* RIF. SEZIONI TAV.1

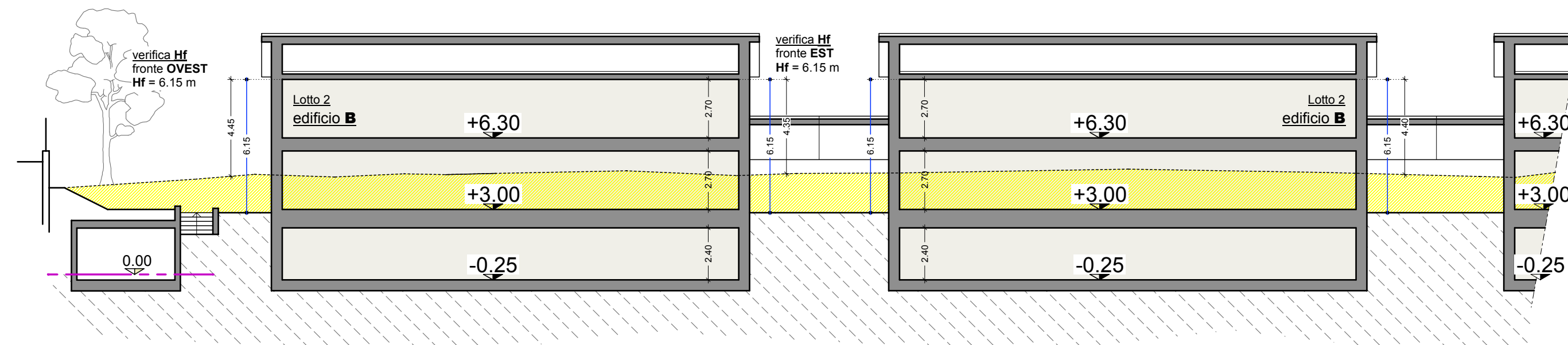
Sezione 1-1



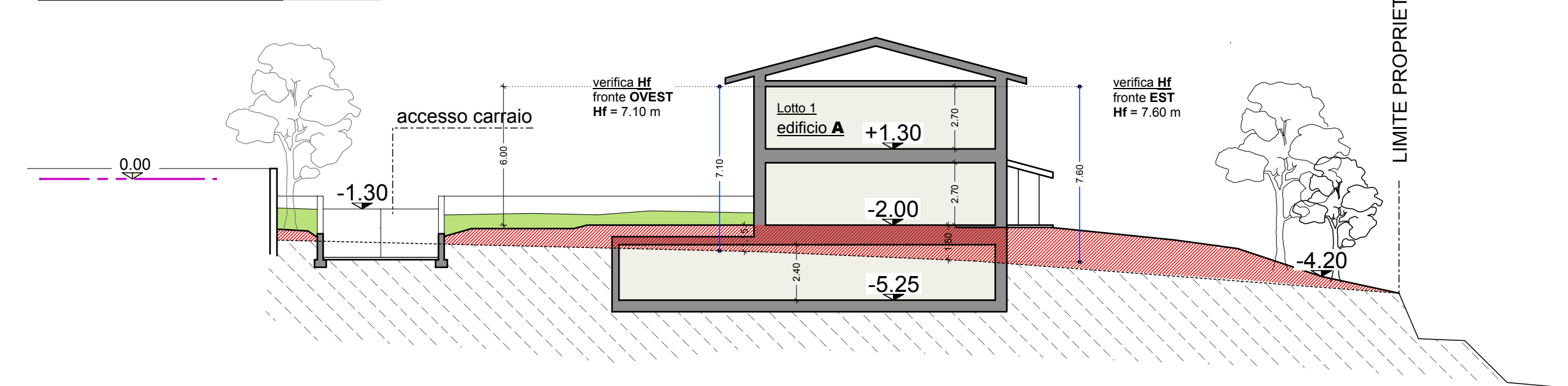
Sezione 5-5



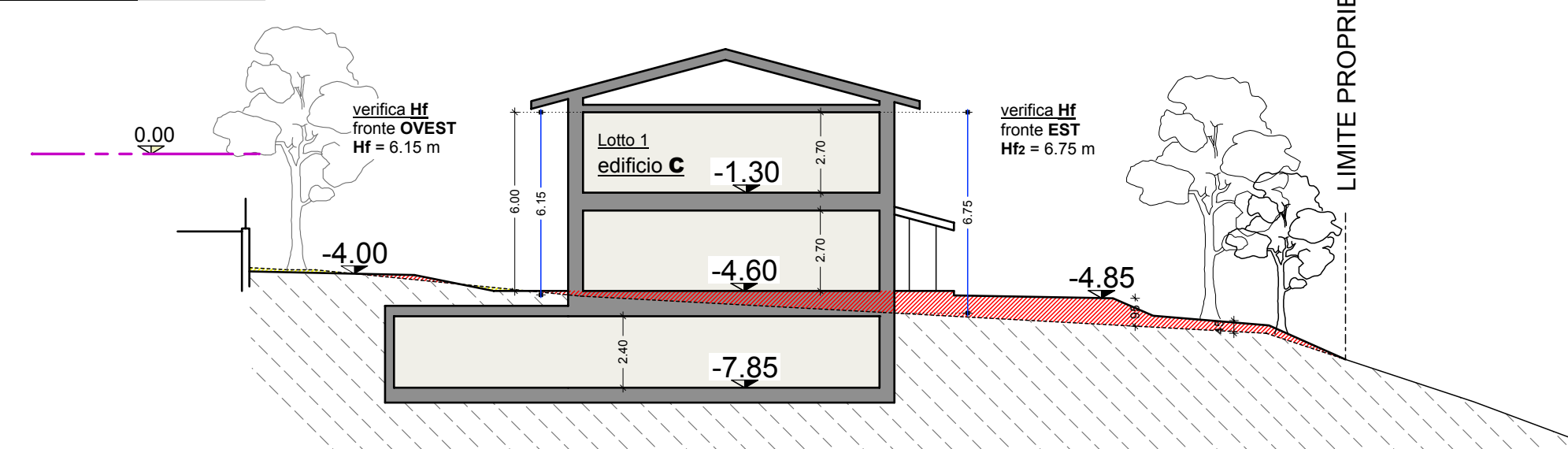
Sezione 6-6



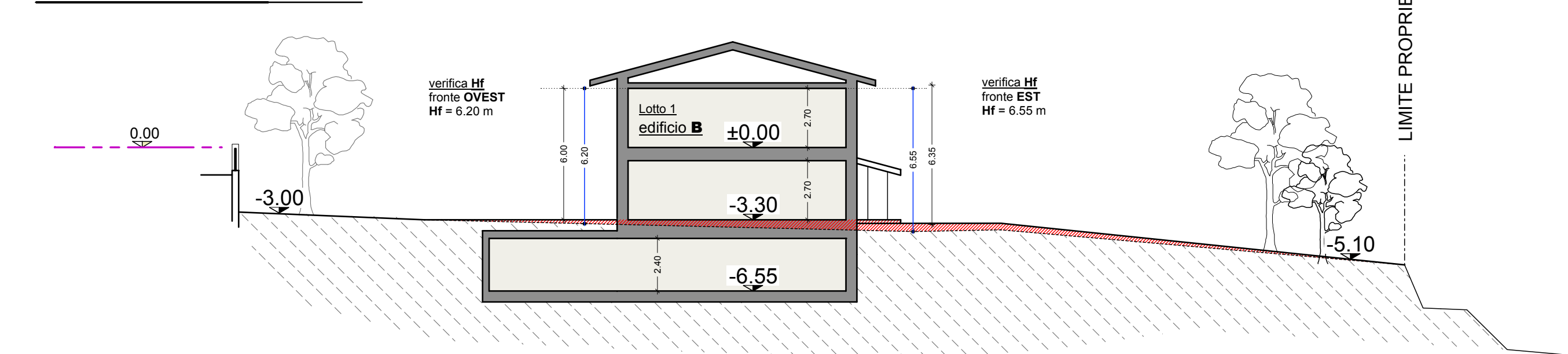
Sezione 2-2



Sezione 4-4



Sezione 3-3



Verifica dei parametri Ts** e He

- riporto**
- sterzo**

** il profilo altimetrico dell'area non consente una verifica puntuale del parametro Ts.

		Hf				He	
		fronte S	fronte O	fronte N	fronte E	media	verifica
Lotto 1	edificio A	7.55 m	7.10 m	7.50 m	7.60 m	7.43 m	< 8.00 m
	edificio B	6.30 m	6.20 m	6.25 m	6.55 m	6.32 m	< 8.00 m
	edificio C	6.50 m	6.15 m	6.50 m	6.75 m	6.47 m	< 8.00 m
Lotto 2	edificio A	6.25 m	6.15 m	6.10 m	6.15 m	6.16 m	< 8.00 m
	edificio B	6.10 m	6.15 m	6.25 m	6.15 m	6.16 m	< 8.00 m

Studio tecnico associato di ingegneria e architettura

Via San Gottardo, 91 - 20900 - Monza (MB)
tel. : 039 / 388249 - 039 / 320292
fax : 039 / 368797
e-mail: info@edidata.eu

ing. E. Selvagno - arch. G. Perini - geom. L. Ferrara - ing. E. Gramegna - geom. F. Ferrara - geom. A. Zamboni
ing. P. Cortiula - arch. S. Bianchi - ing. R. Pinato - Arch. A. Vismara - Ing. E. Calore - arch. F. Gariboldi

OGGETTO: Comune di Besana Brianza
Proposta di Piano Attuativo in fraz. Calò, via G. Leopardi - Ambito CAL_R1

Rif. 307
0.440_T.375

COMMITTENTE: Società Il Castello S.r.l. - società Viessesvi S.n.c.

TAVOLA: Sezioni di progetto / comparative

Scala: 1:200

Data:	Note:	Agg.:	Note:	Tavola
5 marzo 2009		febbraio 2012		3
marzo 2010				
agosto 2011				
settembre 2011				
ottobre 2011				

H/L = 450 / 1024 (0.46m²)

Allplan 2009

TAV/ALL 378